



Instytut Meteorologii i Gospodarki Wodnej - Państwowy Instytut Badawczy

Biuro Meteorologicznych Prognoz Morskich w Gdyni

81-342 Gdynia ul. Waszyngtona 42

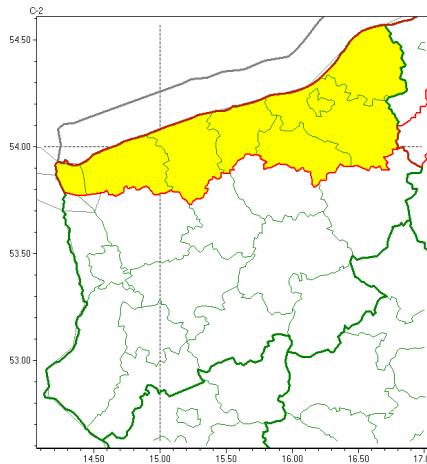
tel: 58-6288150, osłona morska 58-6288154, fax: 058-6203422

email: meteo.gdynia@imgw.pl

www: www.imgw.pl

Zasięg ostrzeżeń w województwie

Silny wiatr
2022-05-26 05:05



WOJEWÓDZTWO ZACHODNIOPOMORSKIE
OSTRZEŻENIA METEOROLOGICZNE ZBIORCZO NR 68
WYKAZ OBOWIĄZUJĄCYCH OSTRZEŻEŃ
o godz. 05:05 dnia 26.05.2022

Zjawisko/Stopień zagrożenia	Silny wiatr/1
Obszar (w nawiasie numer ostrzeżenia dla powiatu)	powiaty: białogardzki(44), gryficki(44), kamieński(40), kołobrzeski(46), Koszalin(50), koszaliński(51), sławieński(51), winoujście(40)
Ważność	od godz. 11:00 dnia 26.05.2022 do godz. 20:00 dnia 26.05.2022
Prawdopodobieństwo	80%
Przebieg	Prognozuje się wystąpienie silnego wiatru o średniej prędkości do 50 km/h, w porywach do 80 km/h, z zachodu i północnego zachodu. Możliwe burze.
SMS	IMGW-PIB OSTRZEŻEGA: WIATR/1 zachodniopomorskie (8 powiatów) od 11:00/26.05 do 20:00/26.05.2022 prędkość do 50 km/h, porywy do 80 km/h, W i NW. Dotyczy powiatów: białogardzki, gryficki, kamieński, kołobrzeski, Koszalin, koszaliński, sławieński i winoujście.
RSO	Woj. zachodniopomorskie (8 powiatów), IMGW-PIB wydał ostrzeżenie pierwszego stopnia o silnym wietrze
Uwagi	Brak.

Opracowanie niniejsze i jego format, jako przedmiot prawa autorskiego podlega ochronie prawnej, zgodnie z przepisami ustawy z dnia 4 lutego 1994r o prawie autorskim i prawach pokrewnych (dz. U. z 2006 r. Nr 90, poz. 631 z późn. zm.).

Wszelkie dalsze udostępnianie, rozpowszechnianie (przedruk, kopiowanie, wiadomości sms) jest dozwolone wyłącznie w formie dosłownej z bezwzględnym wskazaniem źródła informacji tj. IMGW-PIB.