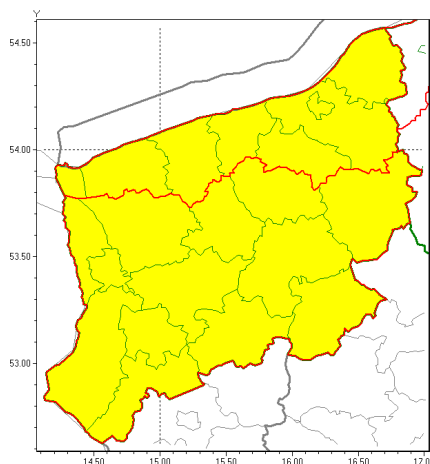




### Zasięg ostrzeżeń w województwie

Silny wiatr  
2022-01-27 12:58



**WOJEWÓDZTWO ZACHODNIOPOMORSKIE**  
**OSTRZEŻENIA METEOROLOGICZNE ZBIORCZO NR 18**  
**WYKAZ OBSZARÓW ZUCIENIA OSTRZEŻENIA**  
**o godz. 12:58 dnia 27.01.2022**

<b>Zjawisko/Stopień zagrożenia</b>	Silny wiatr/1
<b>Obszar (w nawiasie numer ostrzeżenia dla powiatu)</b>	powiaty: choszczeński(12), drawski(12), goleniowski(11), gryfiński(11), łobeski(12), myliński(12), policki(11), pyrzycki(12), stargardzki(12), Szczecin(11), szczeciński(14), widwiński(13), wałecki(12)
<b>Ważność</b>	od godz. 18:00 dnia 27.01.2022 do godz. 06:00 dnia 28.01.2022
<b>Prawdopodobieństwo</b>	80%
<b>Przebieg</b>	Prognozuje się wystąpienie wiatru o średniej prędkości od 30 km/h do 45 km/h, w porywach do 75 km/h, z zachodu i północno-zachodu.
<b>SMS</b>	IMGW-PIB OSTRZEŻENIA: WIATR/1 zachodniopomorskie (13 powiatów) od 18:00/27.01 do 06:00/28.01.2022 prędkość do 45 km/h, porywy do 75 km/h, W i NW. Dotyczy powiatów: choszczeński, drawski, goleniowski, gryfiński, łobeski, myliński, policki, pyrzycki, stargardzki, Szczecin, szczeciński, widwiński i wałecki.
<b>RSO</b>	Woj. zachodniopomorskie (13 powiatów), IMGW-PIB wydał ostrzeżenie pierwszego stopnia o silnym wietrze
<b>Uwagi</b>	W związku z dynamiczną sytuacją meteorologiczną, ostrzeżenie może być aktualizowane.
<b>Zjawisko/Stopień zagrożenia</b>	Silny wiatr/1
<b>Obszar (w nawiasie numer ostrzeżenia dla powiatu)</b>	powiaty: białogardzki(17), gryfiński(16), kamieński(16), kołobrzeski(17), Koszalin(17), koszaliński(18), sławieński(18), winoujście(16)



<b>Ważność</b>	od godz. 12:00 dnia 27.01.2022 do godz. 06:00 dnia 28.01.2022
<b>Prawdopodobieństwo</b>	80%
<b>Przebieg</b>	Prognozuje się wystąpienie wiatru o średniej prędkości od 30 km/h do 40 km/h, w porywach do 90 km/h, z południowego zachodu i zachodu, po północy z północnego zachodu. Najsilniejsze porywy wiatru wystąpią w godzinach wieczornych i nocnych.
<b>SMS</b>	IMGW-PIB OSTRZEŻA: WIATR/1 zachodniopomorskie (8 powiatów) od 12:00/27.01 do 06:00/28.01.2022 prędkość do 40 km/h, porywy do 90 km/h, SW i W, po północy NW. Dotyczy powiatów: białogardzki, gryficki, kamieński, kołobrzeski, Koszalin, koszaliński, sławieński i winoujście.
<b>RSO</b>	Woj. zachodniopomorskie (8 powiatów), IMGW-PIB wydał ostrzeżenie pierwszego stopnia o silnym wietrze
<b>Uwagi</b>	Możliwa zmiana stopnia ostrzeżenia.
<b>Dyżurny synoptyk IMGW-PIB</b>	Wojciech Szulc
<p>Opracowanie niniejsze i jego format, jako przedmiot prawa autorskiego podlega ochronie prawnej, zgodnie z przepisami ustawy z dnia 4 lutego 1994r o prawie autorskim i prawach pokrewnych (dz. U. z 2006 r. Nr 90, poz. 631 z późn. zm.). Wszelkie dalsze udostępnianie, rozpowszechnianie (przedruk, kopiowanie, wiadomości sms) jest dozwolone wyłącznie w formie dosłownej z bezwzględnym wskazaniem źródła informacji tj. IMGW-PIB.</p>	