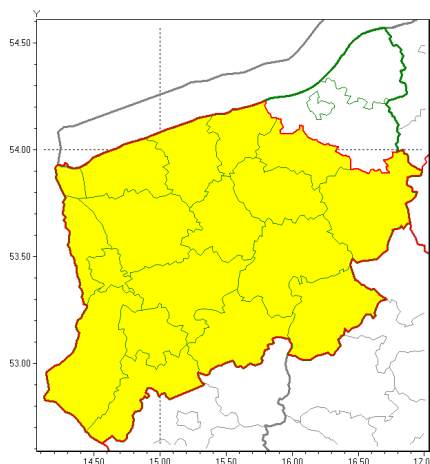




Zasięg ostrzeżeń w województwie

Burze z gradem  
2020-06-26 09:26



**WOJEWÓDZTWO ZACHODNIOPOMORSKIE**  
**OSTRZEŻENIA METEOROLOGICZNE ZBIORCZO NR 69**  
**WYKAZ OBYWÓW ZUJACYCH OSTRZEŻENIE**  
**o godz. 09:26 dnia 26.06.2020**

|  |  |
|--|--|
| <b>Zjawisko/Stopień zagrożenia</b>                       | Burze z gradem/1   |
| <b>Obszar (w nawiasie numer ostrzeżenia dla powiatu)</b> | powiaty: białogardzki(32), choszczeński(32), drawski(33), goleniowski(26), gryficki(30), gryfiński(29), kamieński(30), kołobrzeski(33), łobeski(30), mieliborski(30), policki(25), pyrzycki(29), stargardzki(28), Szczecin(25), szczeciński(35), widwiński(31), winogronowski(24), wałecki(32)   |
| <b>Ważność</b>   | od godz. 15:00 dnia 26.06.2020 do godz. 22:00 dnia 26.06.2020  |
| <b>Prawdopodobieństwo</b>                                | 80%  |
| <b>Przebieg</b>  | Prognozuje się wystąpienie burz z opadami deszczu miejscami od 20 mm do 30 mm oraz porywami wiatru do 80 km/h. Miejscami grad.   |
| <b>SMS</b>   | IMGW-PIB OSTRZEŻENIA: BURZE Z GRADEM/1 zachodniopomorskie (18 powiatów) od 15:00/26.06 do 22:00/26.06.2020 deszcz 30 mm, porywy 80 km/h. Dotyczy powiatów: białogardzki, choszczeński, drawski, goleniowski, gryficki, gryfiński, kamieński, kołobrzeski, łobeski, mieliborski, policki, pyrzycki, stargardzki, Szczecin, szczeciński, widwiński, winogronowski i wałecki. |
| <b>RSO</b>   | Woj. zachodniopomorskie (18 powiatów), IMGW-PIB wydał ostrzeżenie pierwszego stopnia o burzach z gradem  |
| <b>Uwagi</b>   | Brak.  |
| <b>Dyrektor synoptyk IMGW-PIB</b>                        | Ryszard Liwiński   |



Instytut Meteorologii i Gospodarki Wodnej - Państwowy Instytut Badawczy

**Biuro Meteorologicznych Prognoz Morskich Zespół w Szczecinie**

70-800 Szczecin ul. Przestrzenna 10

tel: 914342012, fax: 914691785

email: [meteo.szczecin@imgw.pl](mailto:meteo.szczecin@imgw.pl)

www: [www: www.imgw.pl](http://www.imgw.pl)

Opracowanie niniejsze i jego format, jako przedmiot prawa autorskiego podlega ochronie prawnej, zgodnie z przepisami ustawy z dnia 4 lutego 1994r o prawie autorskim i prawach pokrewnych (dz. U. z 2006 r. Nr 90, poz. 631 z późn. zm.).

Wszelkie dalsze udostępnianie, rozpowszechnianie (przedruk, kopiowanie, wiadomości sms) jest dozwolone wyłącznie w formie dosłownej z bezwzględnym wskazaniem źródła informacji tj. IMGW-PIB.