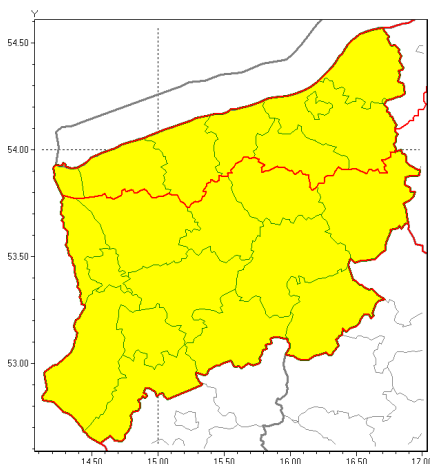


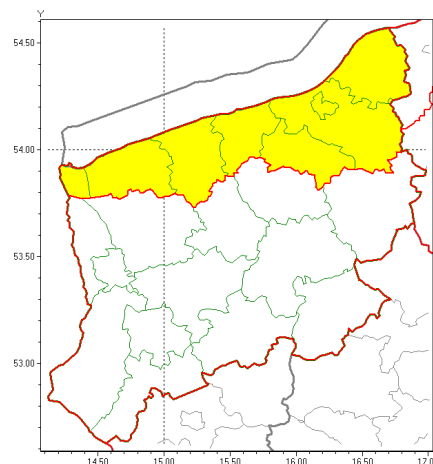


Zasięg ostrzeżeń w województwie

Przymrozki
2020-03-29 13:34



Silny wiatr
2020-03-29 13:34



WOJEWÓDZTWO ZACHODNIOPOMORSKIE
OSTRZEŻENIA METEOROLOGICZNE ZBIORCZO NR 33
WYKAZ OBLICZONYCH CYCH OSTRZEŻEŃ
o godz. 13:34 dnia 29.03.2020

Zjawisko/Stopień zagrożenia	Przymrozki/1
Obszar (w nawiasie numer ostrzeżenia dla powiatu)	powiaty: białogardzki(19), choszczeński(15), drawski(16), goleniowski(14), gryficki(18), gryfiński(13), kamieński(18), kołobrzeski(19), Koszalin(19), koszaliński(20), łobeski(15), mieliborski(13), policki(14), pyrzycki(13), sławieński(19), stargardzki(13), Szczecin(13), szczeciński(16), widwiński(16), winogronowski(14), wałecki(15)
Ważność	od godz. 21:00 dnia 29.03.2020 do godz. 08:00 dnia 01.04.2020
Prawdopodobieństwo	90%
Przebieg	Prognozuje się lokalnie spadek temperatury od -5°C do -2°C, przy gruncie od -7°C do -4°C. Temperatura maksymalna w dzień od 4°C do 6°C.
SMS	IMGW-PIB OSTRZEŻENIA: PRZYMROZKI/1 zachodniopomorskie (wszystkie powiaty) od 21:00/29.03 do 08:00/01.04.2020 temp. min od -5 st. do -2 st., przy gruncie od -7 st. do -4 st., max w dzień od 4 st. do 6 st. Dotyczy powiatów: wszystkie powiaty.
RSO	Woj. zachodniopomorskie (wszystkie powiaty), IMGW-PIB wydał ostrzeżenie pierwszego stopnia o przymrozkach
Uwagi	Brak.
Zjawisko/Stopień zagrożenia	Silny wiatr/1
Obszar (w nawiasie numer ostrzeżenia dla powiatu)	powiaty: białogardzki(18), gryficki(17), kamieński(17), kołobrzeski(18), Koszalin(18), koszaliński(19), sławieński(18), winogronowski(13)



Wa no	od godz. 03:00 dnia 29.03.2020 do godz. 16:00 dnia 29.03.2020
Prawdopodobie stwo	80%
Przebieg	Prognozuje si wyst pienie silnego wiatru o redniej pr dko ci od 40 km/h do 55 km/h, w porywach do 85 km/h z północnego wschodu.
SMS	IMGW-PIB OSTRZEGA: WIATR/1 zachodniopomorskie (8 powiatów) od 03:00/29.03 do 16:00/29.03.2020 pr dko do 55 km/h, porywy do 85 km/h, NE. Dotyczy powiatów: białogardzki, gryficki, kamie ski, kołobrzeski, Koszalin, koszali ski, sławie ski i winouj cie.
RSO	Woj. zachodniopomorskie (8 powiatów), IMGW-PIB wydał ostrze enie pierwszego stopnia o silnym wietrze
Uwagi	Brak.
Dy urny synoptyk IMGW-PIB	Mariusz Pilipczuk
<p>Opracowanie niniejsze i jego format, jako przedmiot prawa autorskiego podlega ochronie prawnej, zgodnie z przepisami ustawy z dnia 4 lutego 1994r o prawie autorskim i prawach pokrewnych (dz. U. z 2006 r. Nr 90, poz. 631 z pó n. zm.). Wszelkie dalsze udost pnianie, rozpowszechnianie (przedruk, kopiowanie, wiadomo sms) jest dozwolone wył cznie w formie dosłownej z bezwzgl dnym wskazaniem ródła informacji tj. IMGW-PIB.</p>	