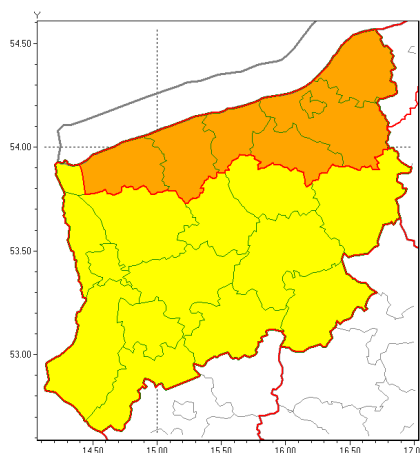




Zasięg ostrzeżeń w województwie

**Silny wiatr**  
**2020-03-11 20:54**



**WOJEWÓDZTWO ZACHODNIOPOMORSKIE**  
**OSTRZEŃENIA METEOROLOGICZNE ZBIORCZO NR 24**  
**WYKAZ OBOWIĄZUJĄCYCH OSTRZEŃENI**  
**o godz. 20:54 dnia 11.03.2020**

<b>Zjawisko/Stopień zagrożenia</b>	Silny wiatr/2
<b>Obszar (w nawiasie numer ostrzeżenia dla powiatu)</b>	powiaty: białogardzki(12), gryficki(12), kamieński(12), kołobrzeski(12), Koszalin(12), koszaliński(13), sławieński(12)
<b>Ważność</b>	od godz. 10:00 dnia 12.03.2020 do godz. 20:00 dnia 12.03.2020
<b>Prawdopodobieństwo</b>	85%
<b>Przebieg</b>	Przewiduje się wystąpienie silnego wiatru o średniej prędkości od 40 km/h do 55 km/h, w porywach do 110 km/h z zachodu. Najsilniejsze porywy wystąpią w godzinach popołudniowych.
<b>SMS</b>	IMGW-PIB OSTRZEŻENIE: WIATR/2 zachodniopomorskie (7 powiatów) od 10:00/12.03 do 20:00/12.03.2020 prędkość do 55 km/h, porywy do 110 km/h, W. Dotyczy powiatów: białogardzki, gryficki, kamieński, kołobrzeski, Koszalin, koszaliński i sławieński.
<b>RSO</b>	Woj. zachodniopomorskie (7 powiatów), IMGW-PIB wydał ostrzeżenie drugiego stopnia o silnym wietrze
<b>Uwagi</b>	Brak.
<b>Zjawisko/Stopień zagrożenia</b>	Silny wiatr/1
<b>Obszar (w nawiasie numer ostrzeżenia dla powiatu)</b>	powiaty: choszczeński(10), drawski(10), goleniowski(9), gryfiński(8), łobeski(9), myliborski(8), policki(9), pyrzycki(8), stargardzki(8), Szczecin(8), szczecinecki(10), widwiński(10), winoujście(9), wałecki(10)



<b>Ważność</b>	od godz. 10:00 dnia 12.03.2020 do godz. 18:00 dnia 12.03.2020
<b>Prawdopodobieństwo</b>	85%
<b>Przebieg</b>	Przewiduje się wystąpienie silnego wiatru o średniej prędkości od 35 km/h do 50 km/h, w porywach do 90 km/h z zachodu. Z prawdopodobieństwem 30% lokalnie mogą wystąpić porywy wiatru do 100 km/h.
<b>SMS</b>	IMGW-PIB OSTRZEGA: WIATR/1 zachodniopomorskie (14 powiatów) od 10:00/12.03 do 18:00/12.03.2020 prędkość do 50 km/h, porywy do 90 km/h, W, ryzyko 30% porywy 100 km/h. Dotyczy powiatów: choszczeński, drawski, goleniowski, gryfiński, łobeski, myliborski, policki, pyrzycki, stargardzki, Szczecin, szczeciński, widwiński, winoujście i wałecki.
<b>RSO</b>	Woj. zachodniopomorskie (14 powiatów), IMGW-PIB wydał ostrzeżenie pierwszego stopnia o silnym wietrze
<b>Uwagi</b>	Z uwagi na dynamiczny rozwój sytuacji meteorologicznej istnieje możliwość podwyższenia stopnia ostrzeżenia.
<b>Dyrektor synoptyk IMGW-PIB</b>	Renata Kurowska-Łazarz

Opracowanie niniejsze i jego format, jako przedmiot prawa autorskiego podlega ochronie prawnej, zgodnie z przepisami ustawy z dnia 4 lutego 1994r o prawie autorskim i prawach pokrewnych (dz. U. z 2006 r. Nr 90, poz. 631 z późn. zm.).

Wszelkie dalsze udostępnianie, rozpowszechnianie (przedruk, kopiowanie, wiadomości sms) jest dozwolone wyłącznie w formie dosłownej z bezwzględnym wskazaniem źródła informacji tj. IMGW-PIB.